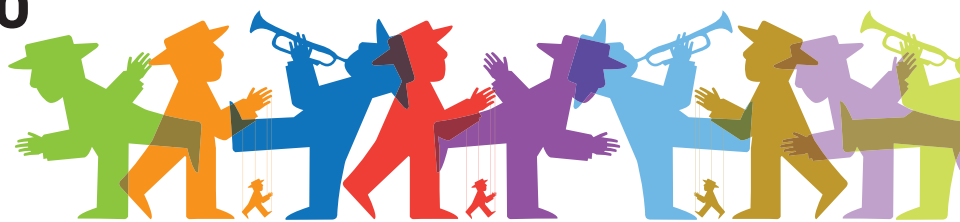


CALENDARIO EVENTI



PRE-FESTIVAL

lunedì
13

MUSICA / ingresso gratuito
PHILHARMONISCHES
STREICHQUINTETT BERLIN
ore 21.00 | Chiesa San Francesco

mercoledì
15

PROSA
SE POTESSI MANGIARE UN'IDEA
ore 21.00 | Teatro Ristori

venerdì
17

MUSICA / ingresso gratuito
TUTTOSTRAVINSKY
ore 21.00 | Chiesa San Francesco

FESTIVAL

sabato
18

TEATRO DI FIGURA
MUSICA
PROSA / MUSICA / DANZA

ALL'OMBRA DELL'OLMO
CONCERTO MARIO BRUNELLO E
GIANMARIA TESTA
PROVE D'EUROPA / Spettacolo inaugurale

orario luogo
18.00 Piazza P. Diacono
19.45 Chiesa San Francesco
21.30 Piazza Duomo

domenica
19

MUSICA
TEATRO DI FIGURA
PROSA
MUSICA
DANZA

MARIO BRUNELLO E
L'ORCHESTRA D'ARCHI ITALIANA
THE STORY OF THE GIRL IN BLUE
LOWERING SKIES
PHILIP GLASS
AN EVENING OF CHAMBER MUSIC
SUTRA

11.30 Chiesa San Francesco
18.00 Teatro Ristori
19.00 Chiesa Santa Maria dei Battuti
21.30 Piazza Duomo
22.00 Convitto Nazionale P. Diacono

lunedì
20

PROSA
PROSA
PROSA
DANZA

NON CHIAMARMI ZINGARO
MURI - PRIMA E DOPO BASAGLIA
MEDEA'S SCREAM
CHOPIN - VUKAN: VISUAL NOTES

19.00 Teatro Ristori
20.30 Chiesa Santa Maria in Corte
21.30 Chiesa Santa Maria dei Battuti
22.00 Convitto Nazionale P. Diacono

martedì
21

PROSA
MUSICA
DANZA

SIGNORA MADRE, PADRE MIO CARO
MOSCOW ART TRIO IN CONCERTO
LE BACCANTI

20.00 Teatro Ristori
20.00 Chiesa San Francesco
22.00 Convitto Nazionale P. Diacono

mercoledì
22

MUSICA
PROSA
DANZA
PROSA

PENDERECKI E I FILARMONICI
DEL TEATRO COMUNALE DI BOLOGNA
ORSON WELLES' ROAST
VOGLIO ESSERE LIBERO
LA MUSICA

19.00 Chiesa San Francesco
20.00 Teatro Ristori
21.30 Piazza Duomo
22.00 Chiesa Santa Maria dei Battuti

giovedì
23

MUSICA
TEATRO DI FIGURA
PROSA
DANZA

MARIO BRUNELLO
ORCHESTRA SINFONICA DEL
TEATRO LIRICO "G. VERDI" DI TRIESTE
ZLATOVLAŠKA
IL LACCHÈ E LA PUTTANA
NERVI - IL CORPO EROICO

19.00 Chiesa San Francesco
19.00 Chiesa Santa Maria dei Battuti
20.30 Chiesa Santa Maria in Corte
22.00 Convitto Nazionale P. Diacono

venerdì
24

PROSA
MUSICA
DANZA

THE OTHER SIDE
BORIS KOVAC & LA CAMPANELLA
DARKO RUNDEK & CARGO TRIO
DIDONE ED ENEA

19.00 Teatro Ristori
21.30 Piazza Duomo
22.00 Convitto Nazionale P. Diacono

sabato
25

MUSICA
TEATRO DI FIGURA
PROSA
MUSICA
PROSA
DANZA

L'ORECCHIO DI BEETHOVEN
COME GLI ETRUSCHI USCIRONO DALLA CRISI
COME LE MOSCHE D'AUTUNNO
LA NONA DI BEETHOVEN
LA MALINCONIA DELLE SCIMMIE
SITE SPECIFIC

12.00 Chiesa San Francesco
18.00 Chiesa Santa Maria dei Battuti
19.30 Chiesa Santa Maria in Corte
21.00 Convitto Nazionale P. Diacono
22.30 Teatro Ristori
23.00 Convitto Nazionale P. Diacono

domenica
26

MUSICA
TEATRO DI FIGURA
PROSA
PROSA
DANZA

CORO POLIFONICO DI TIRANA
FAGIOLINO DOTTORE SUO MALGRADO
LA MIA PRIMAVERA DI PRAGA
ECLISSE TOTALE
LE STELLE DELLA NUOVA EUROPA
GRAN GALÀ DI DANZA

18.00 Grotta San Giovanni d'Antro - Pulfero
18.00 Piazza P. Diacono
19.00 Teatro Ristori
20.30 Convitto Nazionale P. Diacono
22.00 Piazza Duomo

A VENT'ANNI DALLA CADUTA DEL MURO DI BERLINO
DAL DISSENSO ALLE NUOVE TENDENZE
D'EUROPA
PROVE

18ª EDIZIONE

CIVIDALE DEL FRIULI
18 / 26 LUGLIO 2009

FESTIVAL DI PROSA, MUSICA, DANZA, POESIA, ARTI VISIVE
E MARIONETTE DEI PAESI DELLA MITTELEUROPA

MITTELFEST 09



MITTELFEST 09

FESTIVAL DI PROSA, MUSICA, DANZA, POESIA, ARTI VISIVE
E MARIONETTE DEI PAESI DELLA MITTELEUROPA

Presidente

Antonio Devetag

Direzione Artistica

Furio Bordon | **PROSA**
Claudio Mansutti | **MUSICA**
Walter Mramor | **DANZA**

Associazione Mittelfest

Regione Autonoma Friuli Venezia Giulia
Provincia di Udine
Comune di Cividale del Friuli

Banca di Cividale S.p.a.
Ente Regionale Teatrale FVG
Società Filologica Friulana

Patrocinato da

Ministero degli Affari Esteri
CEI - Central European Initiative
(Albania, Austria, Bielorussia, Bosnia-
Erzegovina, Bulgaria, Repubblica Ceca,
Croazia, Macedonia, Moldova, Montenegro,
Polonia, Romania, Serbia, Slovacchia,
Slovenia, Ucraina, Ungheria e Italia)

Associazione Mittelfest

Stretta San Martino, 4
33043 Cividale del Friuli
Tel +39 0432 730793
Fax +39 0432 701099



MITTELFEST
www.mittelfest.org



www.mittelfest.org

BIGLIETTERIA

Stretta San Martino, 4 - Cividale del Friuli / UD

Tel. **0432 70 18 23**

ORARI

dal 28 giugno al 17 luglio11.00 - 13.00 | 17.00 - 19.00

durante il Festival:

dal 18 al 26 luglio11.00 - 13.00 | 16.00 - 22.00

SOLO RINNOVO ABBONAMENTI

Domenica 28 e Lunedì 29 giugno11.00 - 13.00 | 17.00 - 19.00

SOLO NUOVI ABBONAMENTI

Martedì 30 giugno11.00 - 13.00 | 17.00 - 19.00

da Giovedì 2 luglio vendita biglietti e carnet a Cividale e online

BIGLIETTERIA online: www.greenicket.it

numero verde 899 5000 55

RITIRO BIGLIETTI PRENOTATI
ENTRO 2 ORE INIZIO SPETTACOLO

INFORMAZIONI

UFFICIO

Stretta San Martino, 4 - Cividale del Friuli / UD

Tel. **0432 73 22 89 - 0432 73 07 93**

ORARI

Il 26 giugno17.00 - 19.00

dal 27 giugno al 17 luglio11.00 - 13.00 | 17.00 - 19.00

dal 18 al 26 luglio11.00 - 13.00 | 16.00 - 22.00

durante il Festival:

CHIUSSO: domenica 5 e lunedì 6 luglio